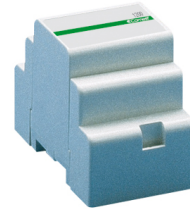


DATA SHEET

COD. **1200**

TRANSFORMADOR DE 12VCA COM ENTRADA DE 230VCA

Transformador com primário 230V, secundário 12V AC / 900 mA para uso contínuo.
Dimensões: 53x95x65 mm (3 módulos DIN).



Info gerais

Altura do produto (mm):	95
Largura do produto (mm):	53
Profundidade do produto (mm):	65
Intervalo de temperatura (°C):	0÷30